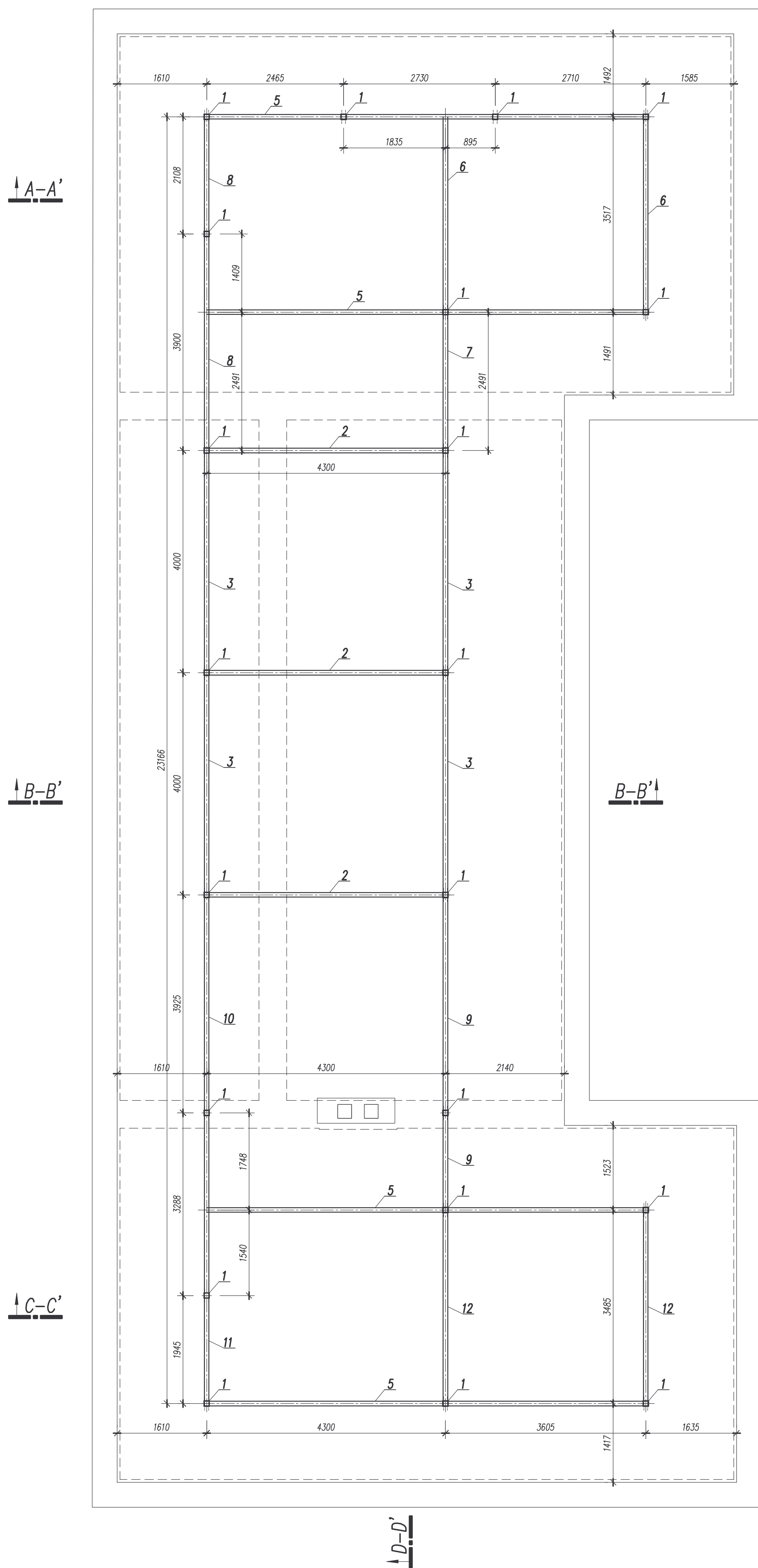
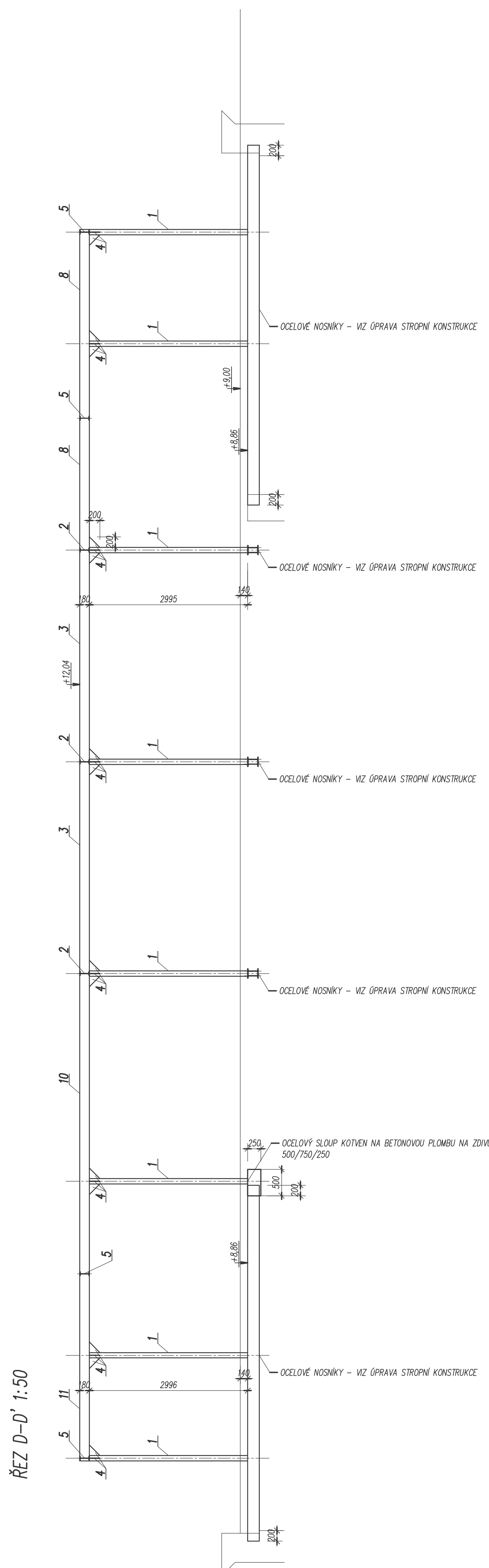


$D-D'$



A-A'



VÝPIS MATERIÁLU : OCEĽ S 235

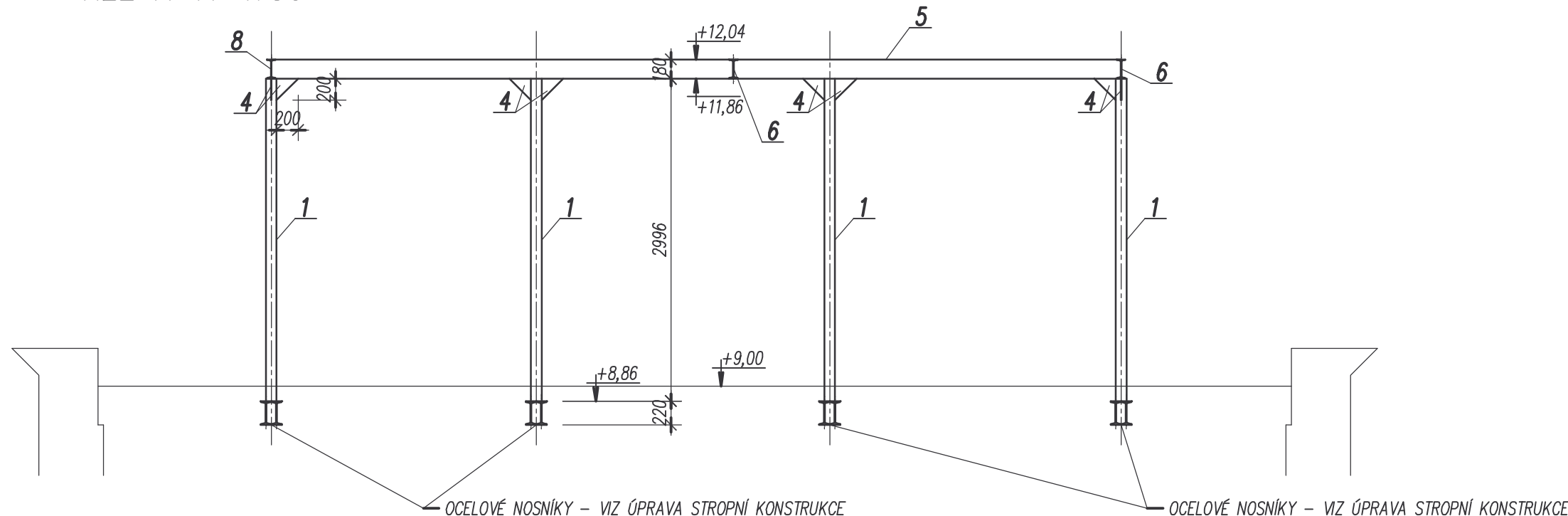
POL.	PROFIL	DEKLA m	POCET ks	CELKOVY m(m2)	kg/m	kg
1	21010-□	3,00	21	63,00	21,20	1335,60
2	1180	4,30	3	12,90	21,90	282,51
3	1180	8,00	2	16,00	21,90	350,40
4	PR-1/2-200/200	0,02	53	1,06	64,00	67,84
5	1180	3,99	4	15,98	21,90	349,97
6	1180	3,60	2	7,20	21,90	157,68
7	1180	2,49	1	2,49	21,90	54,54
8	1180	6,06	1	6,06	21,90	132,72
9	1180	5,68	1	5,68	21,90	124,40
10	1180	3,93	1	3,93	21,90	86,07
11	1180	5,29	1	5,29	21,90	115,86
12	1180	3,56	2	7,12	21,90	155,93
SOUDCET						3713,52
POBUNT 4%						128,55
POBUNT A SPOJIVAC MATERIAL 8%						257,09
VHAZ, OCENY CELKOVY						3569,16

OCEL : S235

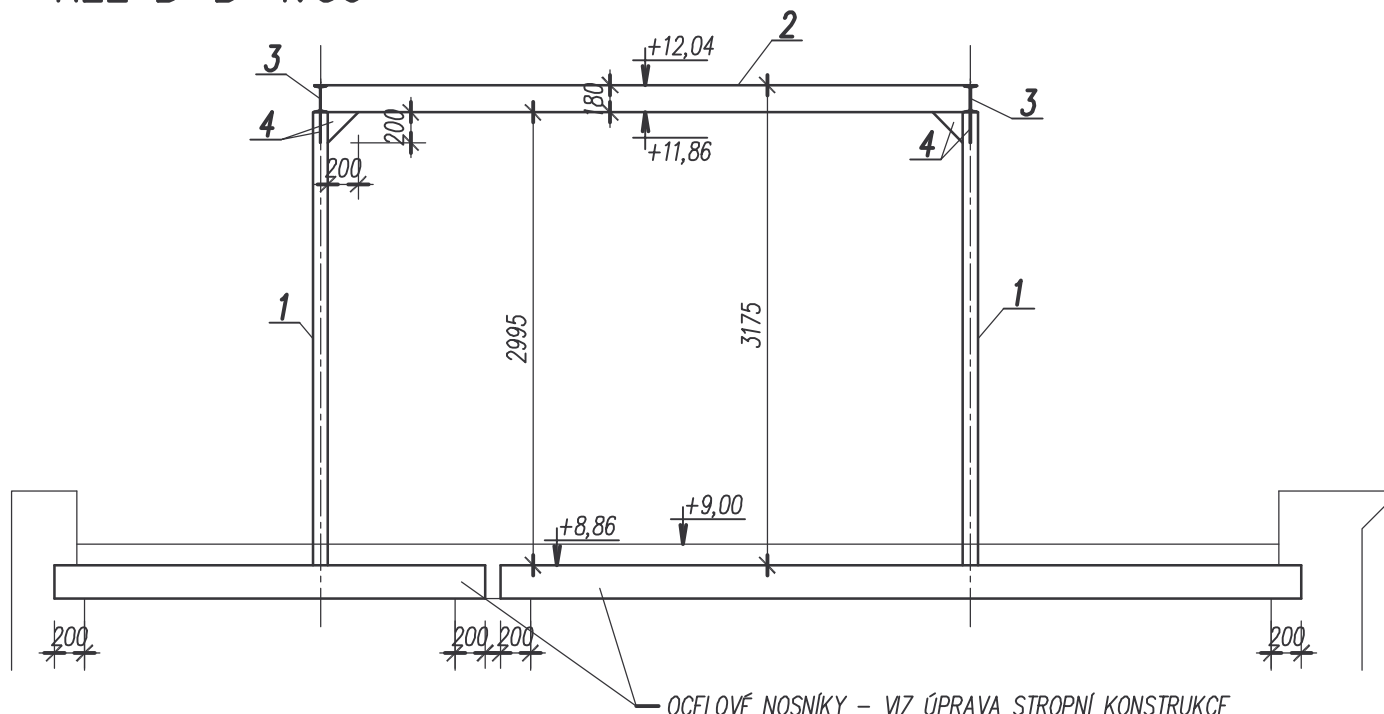
POZNÁMKY :

1. SLOŽBU BUDOVY KOTVÍ SVĚREM K OCELOVÝM NOSNÍKŮM KLOZOVÉM DO STROPNÍ KONSTRUKCE A KE KOTVĚNÝM DESKÁM NA BETONOVÝCH PLOŠTÁCH NA ZVLIV.
 2. VŠECHNY PŘÍPOJE BUDOVY SLOŽE, JE NUTNO POSTUPOVAT BEZPEČNĚ S OPAŠENÍM PROTÍ VZNIKU PÁDU.
 3. JEDNOTLIVÉ PRVKY BUDOVY SPOLUPYJÍ PŘÍPOJE SVAROVÝCH PŘÍPOJŮ, TY BUDOU PROVĚZENY TĚM S PROVÁŘENÍM KOTVÍCÍM SVĚR CÍLOV LÁTKOUSTI. DETAILNÍ NÁČRNY SVAROVÝCH PŘÍPOJŮ BUDE SOUČASTÍ VÝROBNÍ DOKUMENTACE ZHOTOVITELŮ OCELOVÉ KONSTRUKCE.
 4. PŘED NÁČRNY OCELOVÉHO MATERIÁLU JE NUTNO VYJEDNĚT VŠECHNY ROZMĚRY NA STAVĚ – JEDNÁ SE O ROZSTAVĚNÍ.
 5. OCELOVÁ KONSTRUKCE BUDE UZEMĚNÁ POČÁSTI DO ELEKTROLINKACE.
 6. OCELOVÁ KONSTRUKCE BUDE PŘÍPOJENÁ DVOUTYMI ZÁKLADNÍMI ANKOROVÝMI NÁSTĚNÍMI, FINÁLNÍ VÝROBNÍ (PŘÍPADNĚ PROTÍPOŽÁRNÍ) NÁTER BUDE PROVEDEN POČE STAVOBNOVÉHO ŘEŠENÍ.
- 71.

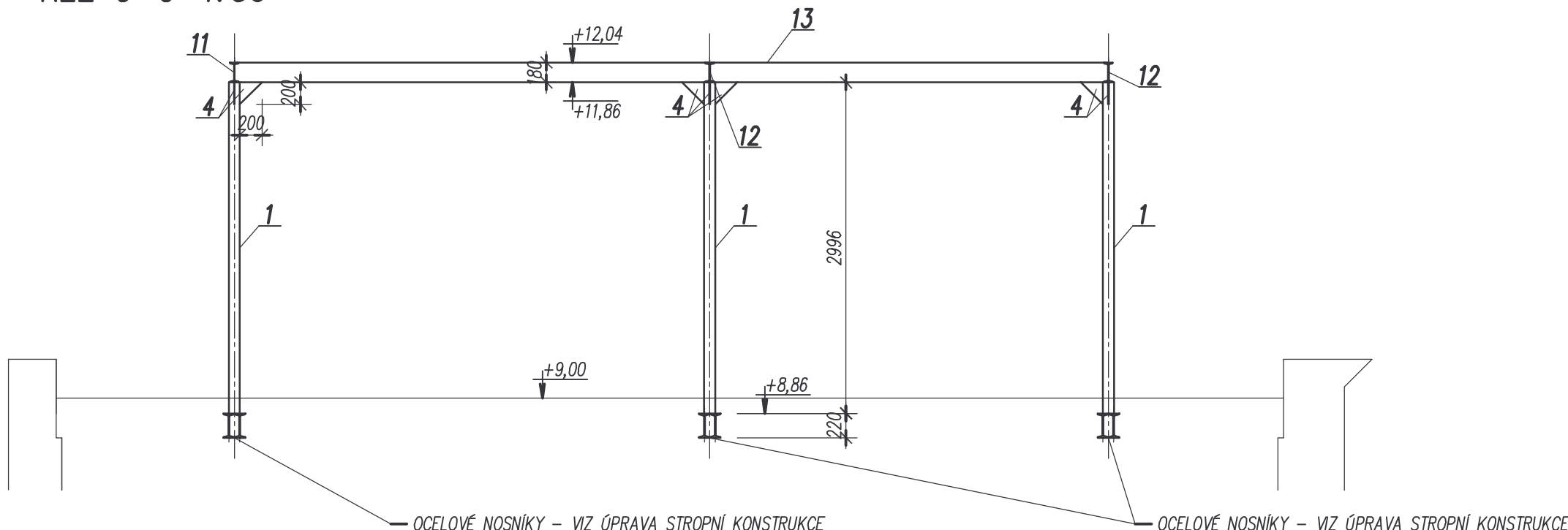
ŘEZ A-A' 1:50



ŘEZ B-B' 1:50



ŘEZ C-C' 1:50



PROJEKTANT: STAVOPROJEKT OLOMOUČ A.S. Hrabova 1580/17, 772 01 Olomouc Telefon: 585531111, Fax: 585531333 E-mail: info@stavoproj.cz, CZ-4510031, CZC: CZ4510031		ROZPOČET:			
STUPEN DOKUMENTACE: DOKUMENTACE PRO PROVEDENÍ STAVBY		REDITEL: RNDr. L. Štátný		MANAGER PROJEKTU: PaedDr. Zoja Štátná	
INVESTOR: MENDLOVA ULICE 166/1 V BŘEZE ZEMĚDELSKÁ UPRÁVA, 613 00 BRNO		HLAVNÍ INŽENÝR PROJEKTU: Ing. J. Zmrzly		VEDOUCÍ PROJEKTOVÁNÍ: Ing. J. Zmrzly	
UČASTNÍK: ZÁŘADKOVNÁ FAKULTA VUT BRNO VUT BRNO JEDNOTICE V.L. Lednice na Moravě 679628 JEDNOTICE VUT BRNO JEDNOTICE VUT BRNO		DOPOVĚDNÝ PROJEKTANT: Ing. J. Zmrzly		VÝPOČETNÍK: Ing. J. Zmrzly	
MĚŘÍTKO: 1:50		Záv.číslo: 11-001-1340		PAR.: -	
DATUM: 24.01.2017		FORMÁT: -		MĚŘITKO: 1:50	
REKONSTRUKCE OBJEKTU C V LEDNICI					
SO-01 STAVEBNÍ KONSTRUKČNÍ ČÁST OCELOVÁ KONSTRUKCE NOVÉ ČÁSTI KROVU				ČÍSLO: ČÍSLO: D.1.2 06	